

Comment accéder à MyChart?

1 Obtenez un formulaire de demande d'accès à MyChart

Il est disponible au comptoir de la réception principale, auprès du ou de la commis de votre clinique, en ligne à www.CHEO.on.ca ou au Service des archives médicales.

2 Remettez le formulaire

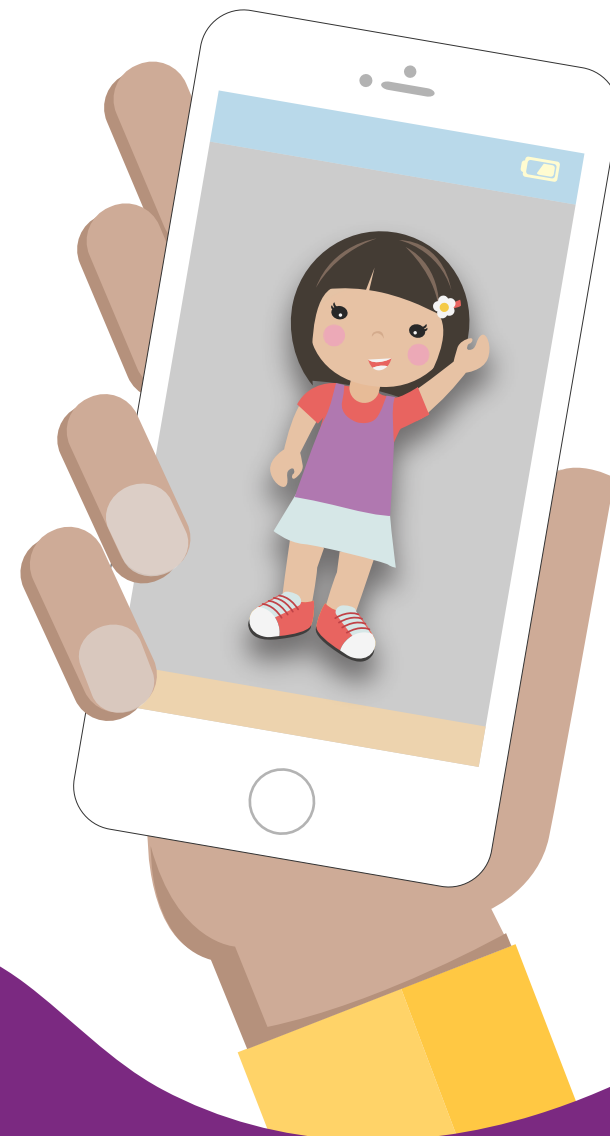
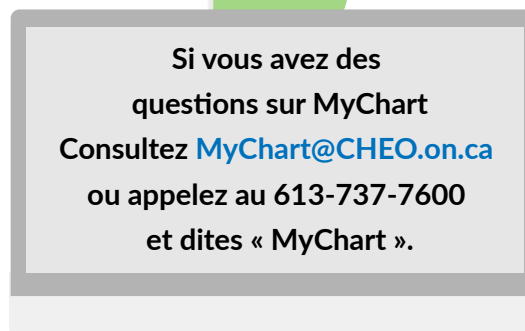
Une fois rempli, remettez le formulaire au ou à la commis de votre clinique ou au Service des archives médicales (vous trouverez ces instructions sur le formulaire). Si le demandeur est un enfant de 11 ans ou moins, son parent ou son tuteur légal devra signer le formulaire. Les adolescents de 12 ans et plus doivent le signer eux-mêmes. En remettant le formulaire rempli, prenez note de votre numéro de dossier médical électronique (no de DME). Vous en aurez besoin pour accéder à MyChart.

3 Vérifiez votre courriel

Le Service des archives médicales activera votre compte dans un délai de cinq jours ouvrables. Il vous enverra un courriel avec votre code d'activation et des instructions. Votre code d'activation expirera 45 jours après cela. Si vous ne recevez pas ce courriel au bout de cinq jours, appelez le Service des archives médicales au 613-737-7600, poste 2348 ou écrivez à MyChart@CHEO.on.ca.

4 Ouvrez une session dans MyChart

Une fois que vous avez votre no de DME et votre code d'activation, ouvrez une session par l'appli de MyChart pour téléphones cellulaires ou à l'ordinateur à MyChart.KidsHealthAlliance.ca/MyChart.



CHEO

401, chemin Smyth, Ottawa (ON) K1H 8L1

TROUVEZ-NOUS DANS



www.CHEO.on.ca

MyChart

Un portail médical sécurisé
pour les patients du CHEO

Qu'est-ce que MyChart?

MyChart est un portail sécurisé en ligne où les enfants et les adolescents qui reçoivent des soins (ou leurs parents et tuteurs légaux) peuvent accéder à une partie de leur dossier médical du CHEO en tout temps et depuis n'importe où. Ils peuvent consulter cette section de leur dossier en ligne ou à partir de l'appli MyChart conçue pour les téléphones cellulaires.

Puis-je consulter le dossier médical d'un membre de ma famille par MyChart?

Dans le cas des enfants de 11 ans et moins, le parent ou tuteur légal contrôle l'accès à MyChart. Les adolescents de 12 ans et plus contrôlent leur compte et doivent donner une « procuration d'accès » à leurs parents ou tuteurs légaux qui désirent entrer dans leur compte MyChart. Les adolescents peuvent faire cela en signant le formulaire de demande d'accès à MyChart.

MyChart est-il sécurisé?

Oui. Nous prenons bien soin de protéger et de sécuriser tes renseignements médicaux personnels. Chaque utilisateur (enfant, adolescent, membre de la famille ou tuteur légal) contrôle son nom d'utilisateur et son mot de passe. Le CHEO utilise une connexion cryptée.

Quels renseignements se trouvent dans MyChart?

- La liste de tes troubles de santé, de tes allergies et de tes médicaments.
- La plupart des résultats de tes tests de laboratoire et de tes imageries.
- Certaines lettres de tes fournisseurs de soins.
- Les dates de tes rendez-vous passés et futurs en soins ambulatoires ainsi que les résumés de tes visites.
- Les résumés de tes visites au Service des urgences et aux unités des patients hospitalisés.
- Des rappels liés à tes interventions chirurgicales ainsi que les dates de tes futures chirurgies avec les instructions qui s'y rattachent.
- Les résumés de tes visites en chirurgie.
- Les renseignements de ton tableau de croissance.
- Les versions PDF, protégées par un mot de passe, des autres renseignements que tu as demandés au Service des archives médicales.
- Le CHEO offre un accès interactif à MyChart dans un certain nombre de cliniques de consultation externe, ce qui permet une communication sécuritaire à deux sens entre les cliniciens, les patients et les familles.

D'où viennent ces renseignements?

Ton fournisseur de soins inscrit tes renseignements médicaux dans ton dossier électronique personnel. Par MyChart, tu as accès à ces renseignements quand tu le désires et à partir de n'importe où.

Qui peut accéder à MyChart?

Tous les enfants et les adolescents qui reçoivent des soins au CHEO ainsi que les membres de leurs familles peuvent accéder à MyChart.



**MyChart est
gratuit**