

Lieu

☆ La clinique de génétique se trouve au 3^e étage de la nouvelle aile ouest du CHEO

Quoi apporter

- ☆ votre carte santé
- ☆ une preuve d'adresse
- ☆ vos dossiers médicaux antérieurs pertinents

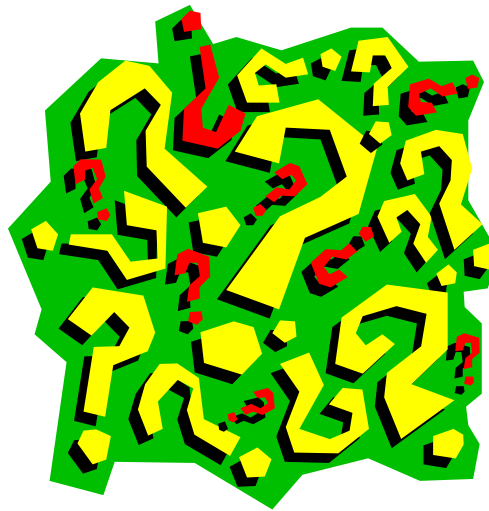
Durée des rendez-vous

☆ La plupart des rendez-vous durent environ une heure, parfois un peu plus, parfois un peu moins.

Veillez arriver 10 minutes avant l'heure prévue pour vous inscrire.

Services d'interprétation

☆ Des services d'interprétation sont disponibles en plusieurs langues différentes. Veillez nous aviser à l'avance si vous en avez besoin. Nous prendrons les dispositions nécessaires.

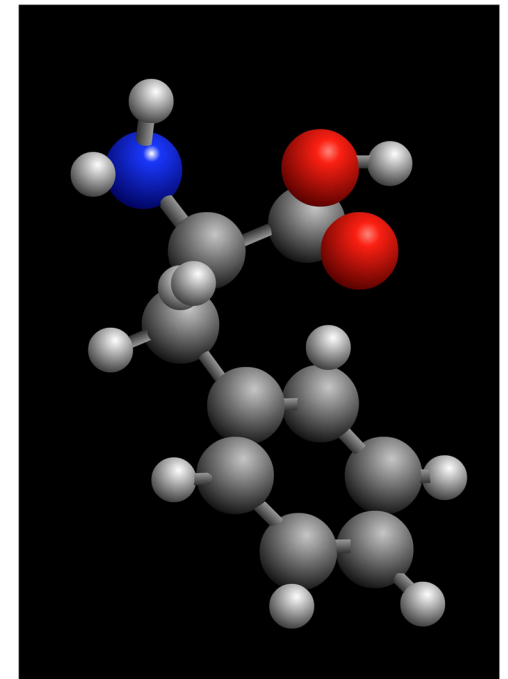


Pour renseignements supplémentaires sur le Programme des maladies métaboliques génétiques, veuillez communiquer avec nous aux numéros suivants

Tél. : (613) 737-2275
Téléc. : (613) 738-4822

Mise à jour:
Septembre 2003

Programme des maladies métaboliques génétiques du CHEO



Programme régional
de génétique de l'est
de l'Ontario

CHEO

Children's Hospital of Eastern Ontario
Centre hospitalier pour enfants de l'est de l'Ontario

401 Smyth Road, Ottawa K1H 8L1
www.cheo.on.ca

Quels types de patients cette clinique reçoit-elle en consultation?

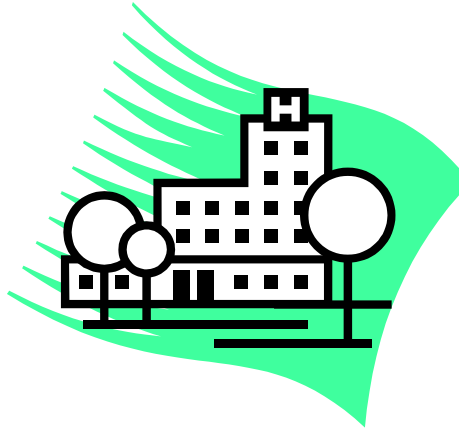
☆ Les enfants atteints de maladies inexplicées et récurrentes ou présentant une détérioration progressive de leur état physique ou mental.

☆ Les enfants ou les adultes ayant un retard de développement, une déficience mentale ou des crises d'épilepsie ou des symptômes d'autisme inexplicés.

☆ Les enfants ou les adultes présentant des maladies métaboliques génétiques connues ou soupçonnées reliées, par exemple, aux acides aminés, aux acides gras ou au sucre, aux acides organiques, ou encore des maladies associés aux peroxysomes, aux mitochondries ou aux lysosomes.



Qui fait partie de la clinique?



Votre enfant ou vous rencontrerez une ou plusieurs des personnes suivantes :

☆ Médecins spécialisé(e)s dans les troubles métaboliques génétiques

☆ Diététistes spécialisé(e)s dans les aspects des troubles métaboliques liés à la nutrition.

☆ Au besoin, nous mettrons à votre disposition des services sociaux et de psychologie.



Quels tests seront prescrits?

Les médecins prescrivent souvent une analyse de sang (1 c. à thé) et d'urine, ainsi que des radiographies ou des scintigrammes, à l'occasion. Ils peuvent aussi acheminer votre dossier ou celui de votre enfant à d'autres spécialistes.

Des examens plus poussés pourraient être requis, au besoin, au cours de visites ultérieures. Ces tests et leurs résultats seront discutés avec vous lors de vos visites à la clinique.